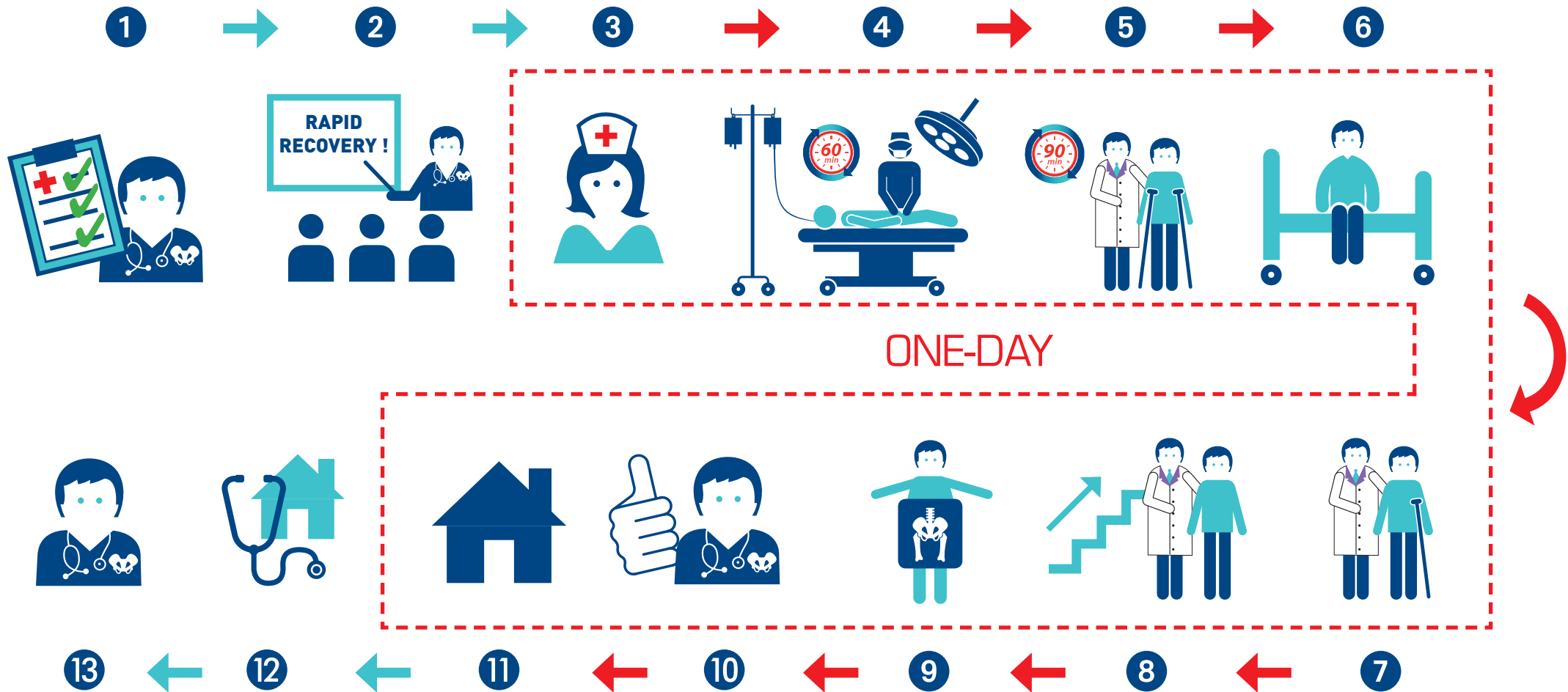




# PROTHESE DE HANCHE (ONE-DAY HIP) ITINÉRAIRE PATIENT





# Kliniek SINT-JAN Clinique SAINT-JEAN

- 1 Après consultation chez votre médecin généraliste, vous rencontrez votre chirurgien orthopédiste qui évalue, sur base de critères précis, si une opération de la hanche en un jour est envisageable. Sur base d'un accord mutuel, vous planifiez alors la date de l'opération. Vous recevez un bracelet électronique et une tablette permettant un contrôle à distance pré- et post- opératoire de certains paramètres médicaux par vous-même et par votre chirurgien orthopédiste. Celui-ci vous remet également un document d'admission avec lequel il vous invite à effectuer les formalités administratives auprès du service des admissions de la Clinique.
- 2 Avant l'opération, une visite chez l'anesthésiste et une session d'informations relative à votre intervention et à votre rééducation (Rapid Recovery) vous sont proposés durant une même journée.
- 3 Le jour J, vous vous rendez tôt le matin à l'accueil de l'unité de chirurgie orthopédique (route 440). Vous êtes pris en charge par l'équipe soignante qui vous amène dans votre chambre pour vous préparer.
- 4 Quelques minutes plus tard, vous êtes transféré vers le quartier opératoire où votre chirurgien et l'anesthésiste s'occuperont de vous. L'opération de pose de prothèse totale de hanche dure environ 60 minutes.
- 5 Après l'opération, vous êtes transféré en salle de réveil où vous resterez environ 90 minutes. Vous effectuez déjà vos premiers pas en béquilles avec l'aide du kiné.
- 6 Vous réintégrez votre chambre et vous recevez votre repas.
- 7 Au début de l'après-midi, le kiné passe vous voir pour la deuxième fois pour vous apprendre dans le couloir de l'unité la marche avec ou sans béquilles. Vous vous reposez ensuite dans votre chambre pendant quelques heures.
- 8 Le kinésithérapeute passe vous voir pour la troisième fois et vous vous assiste dans une seconde séance de rééducation. Au moyen de différents exercices (se lever, s'asseoir, monter les escaliers, etc.), vous apprenez les techniques pour adopter les mouvements et les postures adéquates lorsque vous serez de retour chez vous.
- 9 Vous faites un court passage en radiologie pour un contrôle de routine.
- 10 Vous recevez la visite du chirurgien et de l'anesthésiste. Après évaluation, ils valident avec vous votre sortie de la Clinique. Les documents de sortie vous sont remis.
- 11 Vous rentrez à votre domicile en début de soirée et commencez déjà votre rééducation.
- 12 Le lendemain, vous pouvez déjà marcher sans béquilles et vous recevez la visite de votre médecin généraliste pour la prise de sang et le contrôle de différents paramètres (température, tension, cicatrice, etc.).
- 13 Par la suite, vous effectuez régulièrement des visites de contrôle chez votre chirurgien orthopédiste. Lors de la première d'entre elle, vous lui remettez votre bracelet et votre tablette de contrôle pour qu'ils puissent en faire bénéficier d'autres patients.



Pour plus d'informations sur cet itinéraire clinique :  
Contact Center : 02/221.92.21