



INAUGURATION DU PLATEAU MÈRE-ENFANT CLINIQUE SAINT-JEAN



**Alexandre
DESCHUYMERE**
CEO Clinique Saint-Jean



Au cœur de la ville, nous prenons
soin de toutes et tous.

Notre clinique est un lieu d'écoute et
de respect mutuel.

Un lieu où la qualité prime et où les
traitements sont de pointe.

Un lieu où nos équipes donnent tout
pour vous offrir les meilleurs soins.

Jour et nuit.

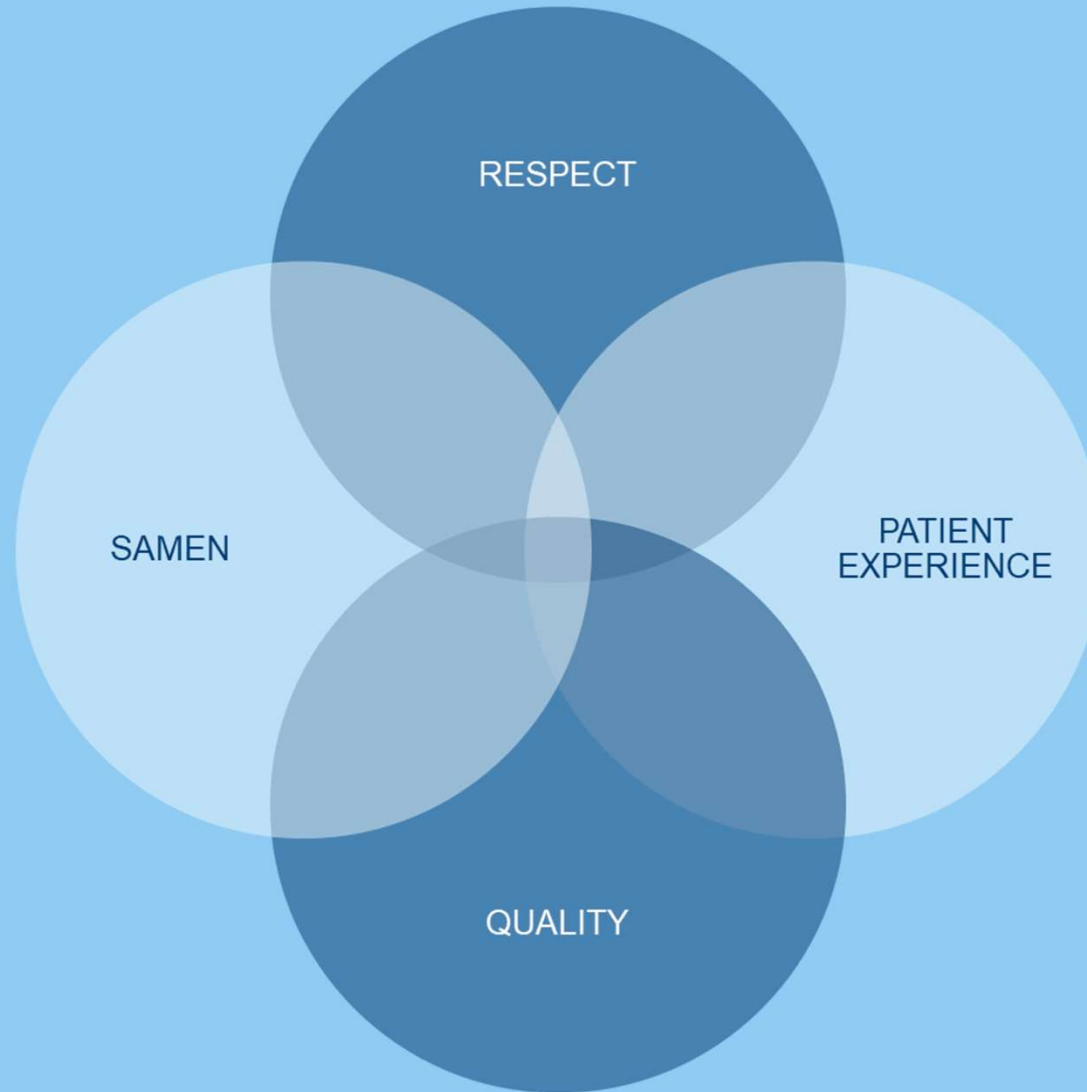
Avec vous.

Pour vous.

**VOTRE CLINIQUE
AU CŒUR DE BRUXELLES**



Kliniek SINT-JAN
Clinique SAINT-JEAN



Master Plan



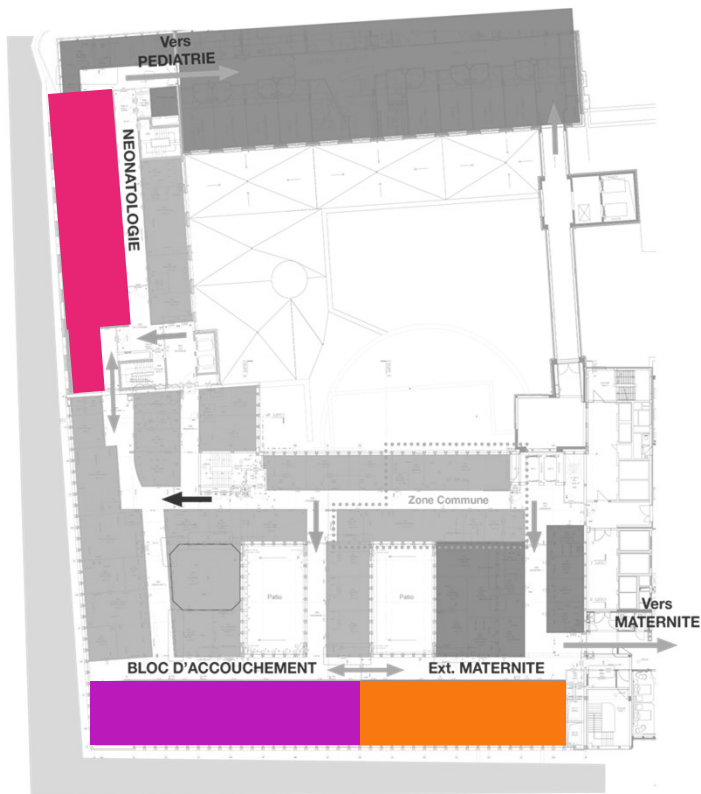
Investissement global :
> 80 Mio €



Plateau Mère-Enfant :
9,8 Mio €



Décembre 2023



Maternité – Bloc d'accouchement – Néonatalogie sur un plateau

Maternité avec 33 lits

Bloc d'accouchement avec
7 salles de naissance
Salle de césarienne +
salle de réveil

Consultations
d'allaitement
postnatal

Salle pour tirer
son lait

Néonatalogie avec
3 chambres
« Kangourou »

Equipe pluridisciplinaire

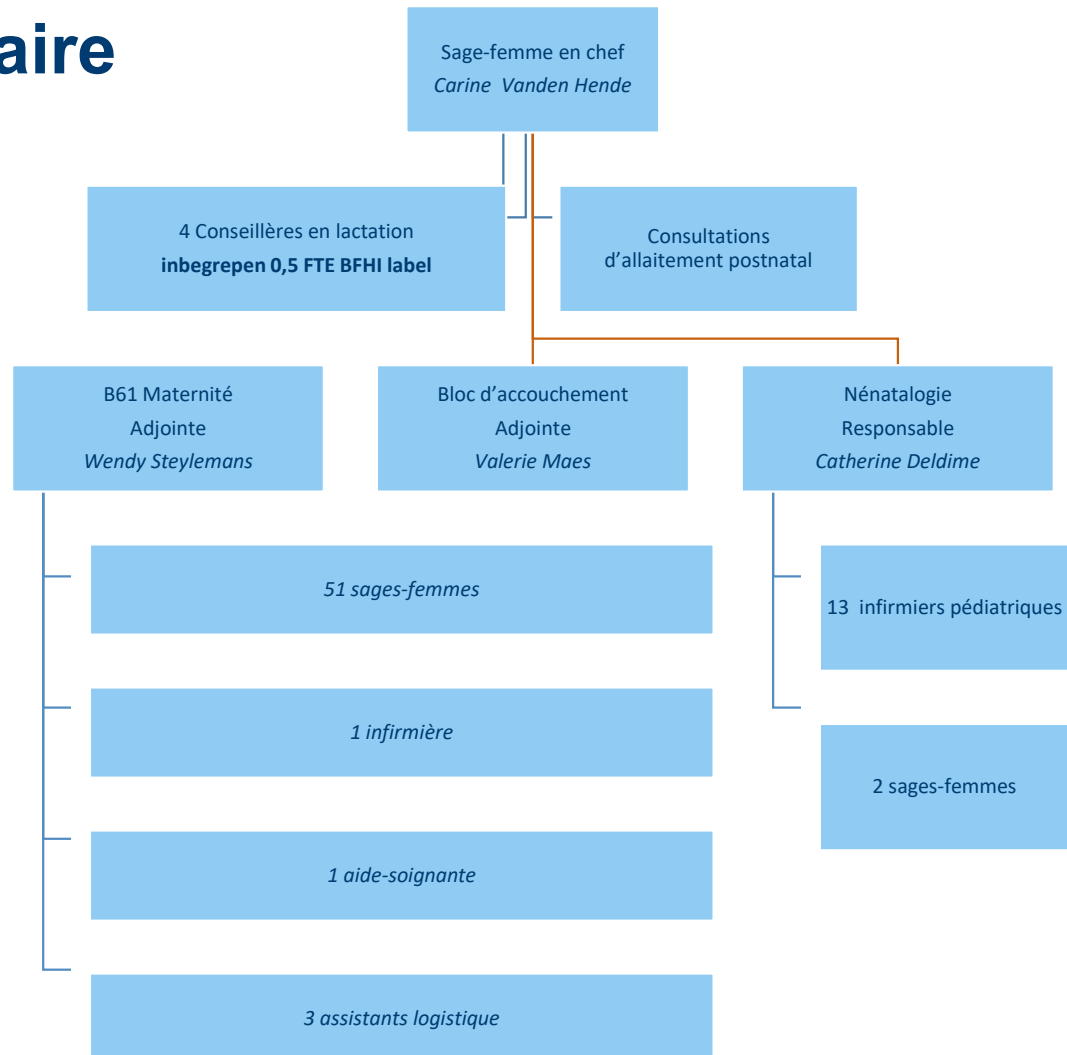
15 gynécologues

13 pédiatres

Consultations prénatales:
5 sages-femmes

Liaison périnatale ONE/K&G:
3 collaborateurs

Programme de soins B
Fertilité :
2 sages-femmes



LABEL IHAB DEPUIS 2008





DYNAMIQUE PLURIDISCIPLINAIRE

- Comité et groupe de travail allaitement
- Infosessions prénatales
- Infosessions allaitement
- Consultations allaitement postnatal
- Collaboration avec les conseillères en allaitement indépendantes à Bruxelles
- Journée portes ouvertes 2x/an
- Réunion annuelle avec les sages-femmes indépendantes
- Groupe de travail hôpital Motherfriendly
- Soins de développement

EXPÉRIENCE PATIENT





Label IHAB depuis 2008

- Introductie ontbijtbuffet
- Implementatie van genderneutrale benadering
 - COVID-Prenatale en postnatale teleconsultaties
 - Aanwezigheid partner
 - R19 bracht nieuwe aanpassingen:
 - rustige omgeving = minder prikkels = rustige baby & betere opvolging borstvoeding
- Begeleiding ouders bij perinataal overlijden:
 - Partnership met Berrefonds
 - Partnership met Boven de Wolken
- Monitoring tevredenheidsbeleving



**Als jonge ouders geeft
het veel steun dat
verpleegkundigen met
meer dan 40 jaar ervaring
voor onze dochter zorgen
en haar beschermen. Wij
voelen ons VIP**

DE OUDERS VAN BABY AMELIE





**Bij de zwangerschap,
bevalling en op de
materniteit kunnen
rekenen op het
fantastische team
vroedvrouwen**

MAMA VAN 3





Au cœur de la ville, nous prenons
soin de toutes et tous.

Notre clinique est un lieu d'écoute
et de respect mutuel.

Un lieu où la qualité prime et où les
traitements sont de pointe.

Un lieu où nos équipes donnent tout
pour vous offrir les meilleurs soins.



*Jour et nuit.
Avec vous.
Pour vous.*

**Votre clinique
au cœur de Bruxelles**



Kliniek SINT-JAN
Clinique SAINT-JEAN



In het hart van de stad, zorgen
we voor iedereen.

Onze kliniek is een plek waar we
luisteren en verschillen respecteren.

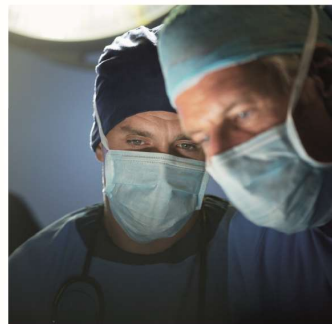
Waar kwaliteit centraal staat en
behandelingen vooruitstrevend zijn.

Waar ons hele team zich inzet
om de beste zorg te bieden.

*Dag en nacht.
Dicht bij jou.
Voor jou.*



**Jouw kliniek in het
hart van Brussel**





Dr Jean-Paul VAN GOSSUM

Chef de service
gynécologie et obstétrique



Kliniek SINT-JAN
Clinique SAINT-JEAN

ACTIVITÉ OBSTÉTRICALE

- Maternité accueillant 1800 naissances par an, patientes issues de tout Bruxelles et périphérie proche dans le respect de toutes les convictions et sensibilités
- Equipe de 15 gynécologues et 5 assistants en formation
- Prise en charge de pathologies complexes et de la prématurité (>32w) en collaboration avec les cliniques Universitaires St Luc

NOTRE VISION DE L'ACCOUCHEMENT



- Favoriser l'accouchement le plus physiologique possible (bains de dilatation, réalité virtuelle, kinésithérapie pendant le travail ...)
- Impliquer les parents dans les prises de décision en tant qu'acteurs de leur grossesse tout en assurant une sécurité optimale de la maman et de l'enfant



NOTRE VISION DE LA CÉSARIENNE

Gentle sectio



OPPORTUNITÉ

- Véritable plateau mère-enfant permettant un confort tant pour les patientes (ambiance zen visuelle et auditive , bains de dilatation ou douche dans les salles de naissance , fauteuil –lit partenaire) que pour les professionnels de santé permettant de travailler en totale symbiose entre gynécologues , pédiatres et sage-femmes
- Infrastructure à la fois moderne et chaleureuse pour les couples qui vont vivre un des plus beaux moments de leur vie



SANTÉ DE LA FEMME : Women's Health Clinic



Cette prise en charge de la femme enceinte s'inscrit bien dans notre souhait de prise en charge globale de la santé de la femme tout au long de sa vie, du dépistage au sein de la Women'Health Clinic au traitement de pathologies complexes bénignes (myomes, endométriose) ou malignes via la Clinique du Sein et la Clinique du Cancer.



**L'accouchement est
douloureux.**

**Heureusement, la
femme tient la main
de l'homme.**

**Ainsi il souffre
moins.**

Pierre DESPROGES





Carine VANDEN HENDE

Sage-femme en chef de la
Maternité, Bloc accouchement et
Néonatalogie



Kliniek SINT-JAN
Clinique SAINT-JEAN

MATERNITÉ BMOC D'ACCOUCHEMENT

Notre vision :
*'préserver le bien-être
de la maman
et du bébé'*



BIEN-ÊTRE MAMAN ET BÉBÉ

Comment ?

- Respecter le rythme de la maman et du bébé
- Nursing intégré
- Qualité des soins
- Privilégier dans la mesure du possible (sécurité) l'aspect physiologique et pratiquer des actes invasifs le moins possible
- Éducation à la santé, accompagnement psychologique
- Collaboration avec le réseau des sages-femmes indépendantes pour le postpartum
- Consultations pour l'allaitement maternel postnatal jusque l'âge de 1 an

Label IHAB

Baby Friendly Hospital Initiative ou “IHAB” Initiative Hôpital Ami des Bébés

Toutes les pratiques de la maternité/bloc d'accouchement ont mené à l'obtention du label de qualité IHAB en 2008. Ce label a été initié par l'UNICEF et l'OMS. Notre maternité l'affiche sans interruption depuis 15 ans !

- Audit tous les 4 ans
- Seules 30 maternités en Belgique ont reçu ce label prestigieux

Label IHAB : 3 volets

Ce label se compose de 3 volets :

- Babyfriendly = promouvoir l'allaitement maternel, à travers 10 règles pratiques
 - ex: privilégier le contact "peau à peau" immédiatement après la naissance (accouchement par voie basse ou césarienne), il s'agit de ne pas séparer la maman de son bébé
- Motherfriendly = respecter 5 conditions, comme par exemple
 - offrir un soulagement alternatif de la douleur (lunettes VR, bain, ballon, liane, espalier)
 - pratiquer la physiologie en respectant le plan de naissance des parents, ce dans le respect de la sécurité de la maman et du bébé, en collaboration avec doula, kiné, etc.
- Soins de développement = en néonatalogie, impliquer les parents d'un prématuré ou d'un bébé fragilisé dans les soins

L'ÉQUIPE

- 51 sages-femmes, dont 4 consultantes en lactation
- 1 infirmière
- 1 aide-soignante
- 3 collaborateurs logistique
- la plupart des sages-femmes travaillent en alternance en maternité et bloc d'accouchement

Ce succès est possible grâce à :

l'esprit d'équipe, des accords clairs, une collaboration étroite, une bonne communication, un alignement collectif



La maman et son bébé au centre



**Alone we can do so
little, together we can
do so much**

Helen Keller





Dr Bénédicte MONDOVITS

Chef de service pédiatrie



Kliniek SINT-JAN
Clinique SAINT-JEAN

LA NÉONATOLOGIE À ST JEAN

- Qu'est-ce qu'un service de néonatalogie dans un hôpital général comme la Clinique St Jean ?
- Quels sont les nouveau-nés que nous y accueillons ?
- Comment y travaille-t-on ?

QUELLE EST L'UTILITÉ D'UN SERVICE DE NÉONATOLOGIE ?

Clinique Saint-Jean = hôpital multiculturel

Certains nouveau-nés ont besoin :

- de soins spécifiques
- d'une surveillance particulière

QUELS SONT LES NOUVEAU-NÉS QUE NOUS ACCUEILLONS EN NÉONAT À ST JEAN ?

Service n ou N* = soins néonataux spécifiques non-intensifs

Indications de séjour en néonatalogie N* :

- Prématurés à partir de 32 semaines
- Nouveau-né avec un petit poids de naissance (> 1500 g)
- Nouveau-né infecté nécessitant des antibiotiques par voie intraveineuse
- ...

COMMENT Y TRAVAILLONS-NOUS ?

- Equipe de 13 pédiatres → 7 en charge de la néonatal
- Concept de soins de développement centré sur l'enfant et sa famille
- 3 chambres kangourou
- Collaboration avec l'équipe de pédopsychiatrie de liaison

QUEL EST LE SUIVI PROPOSÉ ?

- 1^{ère} consultation post-natale (maternité + néonatalogie)
- Local dédié sur le Plateau Mère-Enfant
- Pas de contact avec les enfants malades

SOINS NÉONATAUX INTENSIFS

- Plusieurs services NIC à Bruxelles
- Collaboration privilégiée avec St Luc au sein du réseau H.uni mais non exclusive
- Transfert néonate (bloc d'accouchement)



MERCI aux infirmières de néonatalogie

- Formation CLE (Compréhension du Langage de l'Enfant)
- Pratique centrée sur l'enfant et sa famille



**Seul on va plus vite,
ensemble on va plus
loin**

Proverbe africain





Catherine DELDIME

Responsable néonatalogie

NIDCAP

- **Newborn Individualised Developmental Care and Assessment Program**
- Le nouveau-né (et le prématuré) ressent ce qui se passe autour de lui
→ attention aux sources de stress : lumière, bruit, positionnement, douleur

Formation CLE

- Les soins axés sur le développement consistent à :
 - Réduire le stress lié aux facteurs environnementaux protégeant ainsi les phases de sommeil du bébé et favorisant la proximité entre la mère et le bébé
 - Aider les parents à comprendre le comportement de leur bébé pour favoriser les relations d'attachement pendant le séjour néonatal et après la sortie de l'hôpital
 - Soutenir l'allaitement maternel
- Autres formations

PLATEAU MÈRE-ENFANT : bien-être bébé et parents

- **Proximité** des unités sur le même plateau
- Chambres **kangourou** : un des parents peut rester auprès de son nouveau-né prématuré ou fragilisé pendant un temps plus ou moins long
- Salles de **détente**



**Hip Hip Hip Hourra !
Nous avons notre
nouveau service !**

Catherine DELDIME



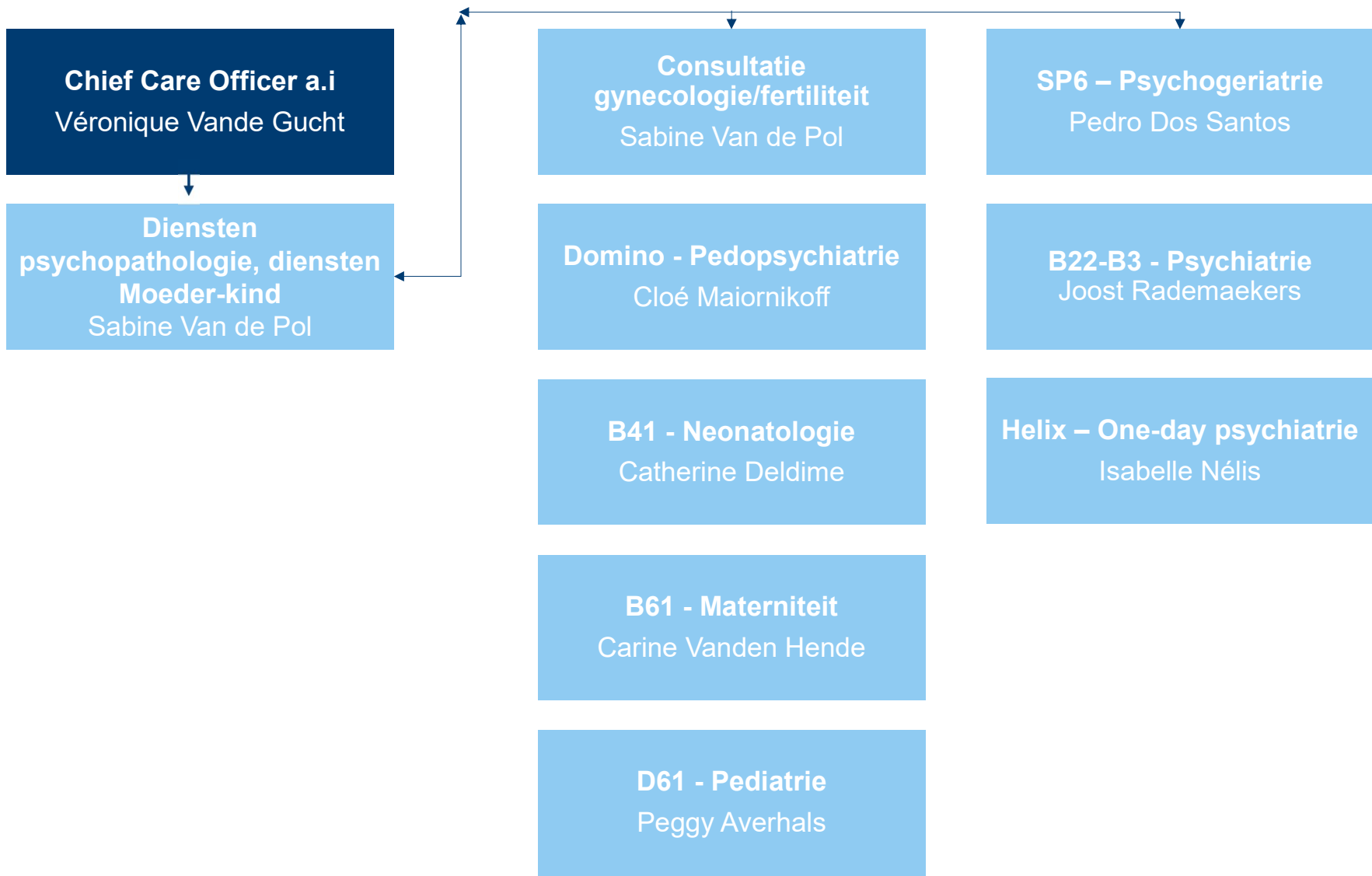


Sabine VAN DE POL

Coordinateur de soins pôle
mère- enfant et santé
mentale



Kliniek SINT-JAN
Clinique SAINT-JEAN



MAMAN-ENFANT ET SOINS DE SANTÉ MENTALE

- Liaison pedopsy: suivi quotidien à la maternité
- Interactions entre les sages-femmes externes et la maternité
- Symposium octobre 2019: gentle sectio, problèmes psychiques suite à un accouchement compliqué,...

PRÉPARATION DU DÉMÉNAGEMENT : QUALITÉ & SÉCURITÉ

Simulations et visites

- Sages-femmes, gynécologues, anesthésistes, pédiatres, infirmiers
- 5 semaines
- 5 scénari différents
 - Admissions + visite du nouveau département
 - Ventouse/forceps
 - Césarienne programmée
 - Césarienne en urgence
 - Hémorragie post partum

UNITÉ PSYCHIATRIQUE PARENTS-BÉBÉ

5 chambres "parents-bébé"

- ouverture 12 septembre 2022
- 21 A lits (psychiatrie aiguë)
- espace spécifique à l'arrière de l'unité
- équipe pluridisciplinaire

Public-cible:

- parent avec bébé (0 -> +/- 12 mois)
- crise majeure autour de la naissance (troubles psychologique et/ou psychiatriques), par ex. dépression postnatale
- Admission spontanée ou sur envoi d'un médecin traitant ou autre professionnel de soins

Ce type de soins n'existent pratiquement pas en Belgique : de par l'ouverture de cette unité, nous souhaitons répondre à un réel besoin.





**We zijn er voor ouder
en kind, al van voor
de conceptie; zowel
in vreugdevolle als in
moeilijke momenten**

Sabine VAN DE POL



**Alexandre
DESCHUYMERE**
CEO

- Questions ?
- Visite guidée + *tea time*
- Interviews
- Dossier de presse



Kliniek SINT-JAN
Clinique SAINT-JEAN

MERCI

DANK U