

DANS LE CADRE DE SON CYCLE DE CONFÉRENCE 2016

EN RÉGION BRUXELLOISE

LA LIGUE ALZHEIMER ASBL

PRÉSENTE

« MALADIE D'ALZHEIMER, ACCOMPAGNER UNE PERSONNE
AU STADE AVANCÉ : L'APPROCHE PALLIATIVE »

Par **D^r N. Huart**, Chef du service des Soins Palliatifs

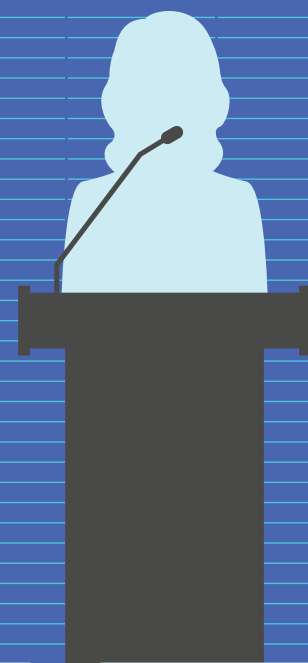
Où ? Clinique Saint-Jean (7^e étage), Boulevard du
Jardin Botanique 32 - B-1000 Bruxelles

Quand ? Mercredi 24 février, de 19h30 à 21h30

Avec le précieux concours de



Kliniek **SINT-JAN**
Clinique **SAINT-JEAN**



Entrée libre
Réservation souhaitée

Infos et réservations :

04/229 58 10

Attestation de présence possible