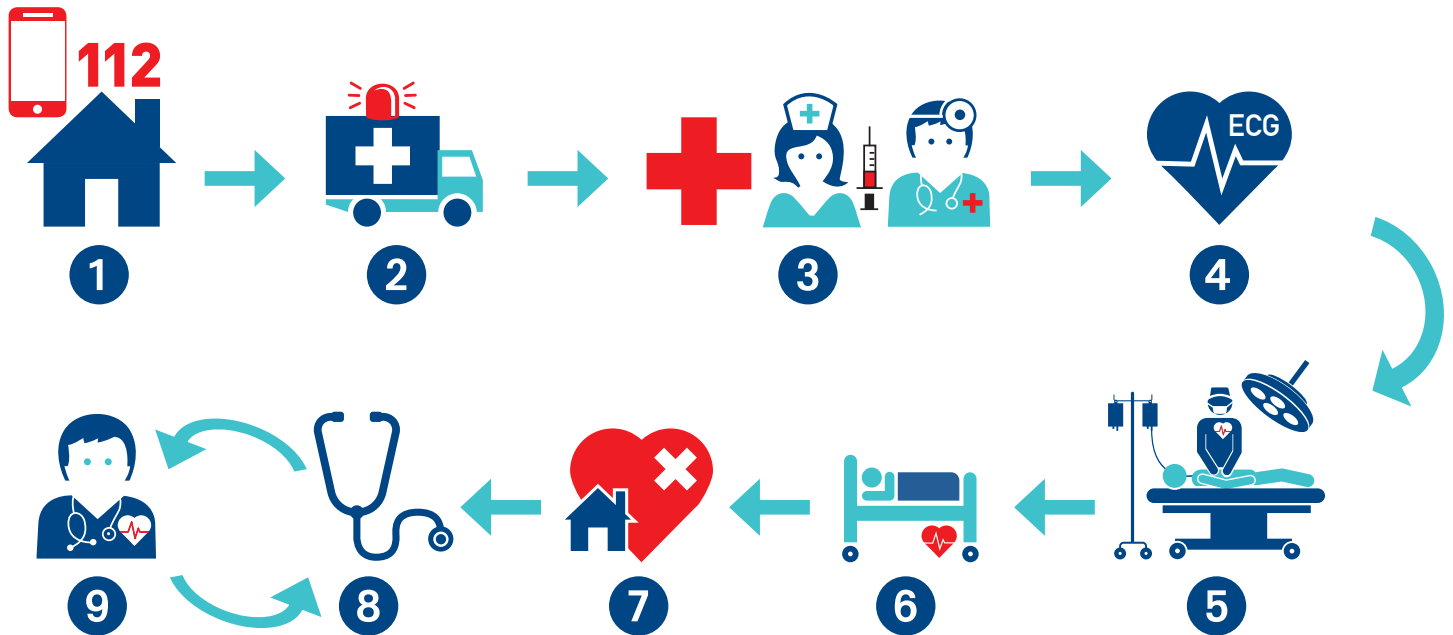




INFARCTUS

ITINÉRAIRE PATIENT



- 1 Vous avez une douleur suspecte à la poitrine (symptômes de l'infarctus). Vous appelez immédiatement le 112. Ne vous rendez pas aux urgences par vos propres moyens. Une prise en charge rapide est très importante pour sauver le muscle de votre cœur et diminuer les séquelles probables.
- 2 Une ambulance vous emmène aux urgences.
- 3 Vous êtes pris(e) en charge par une équipe pluridisciplinaire formée au traitement de l'infarctus.
- 4 Vous passerez un ECG (électrocardiogramme) dans les plus brefs délais.
- 5 En fonction des résultats (confirmation de l'infarctus), vous allez être emmené(e) en salle de cathétérisme cardiaque. Vous serez pris en charge par un cardiologue pour déboucher l'artère de votre cœur. Il utilisera souvent un ballon pour la dilater et vous posera un stent.
- 6 Suite à votre intervention, vous allez être surveillé(e) dans le service de cardiologie.
- 7 Vous rentrez chez vous et faites de la révalidation cardiaque (si nécessaire) à l'hôpital, chez votre kiné,
- 8 Votre médecin traitant, en collaboration avec votre cardiologue, assure votre suivi.
- 9 Vous effectuez vos visites de contrôle chez votre cardiologue suivant les recommandations.

